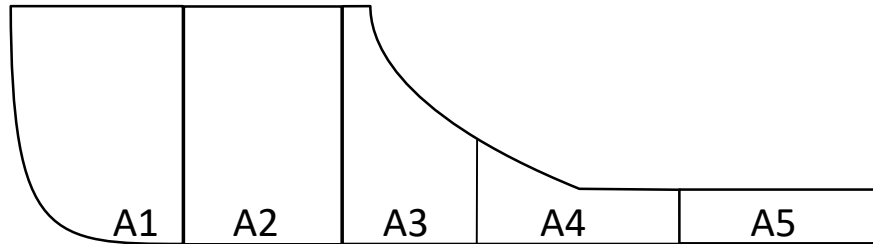


Fadenlauf

A1



SELBERNÄHEN.NET



SELBERNÄHEN.NET



BEUTELTASCHE GABI



A2

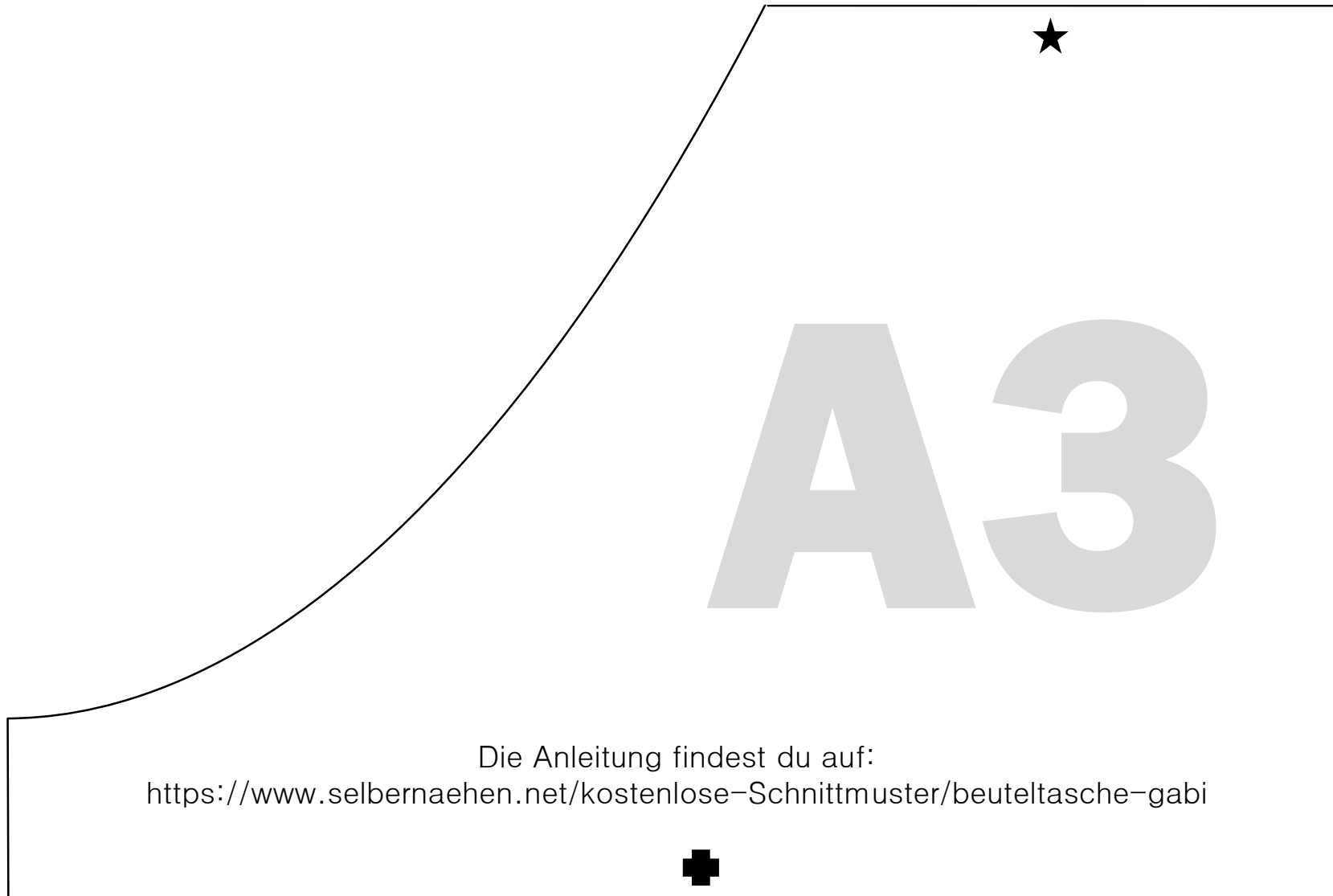
BEUTELTASCHE GABI

im Bruch zuschneiden
2x Außenstoff, 2x Futterstoff
Nahtzugaben enthalten

Stoffbruch

BEUTELTASCHE GABI

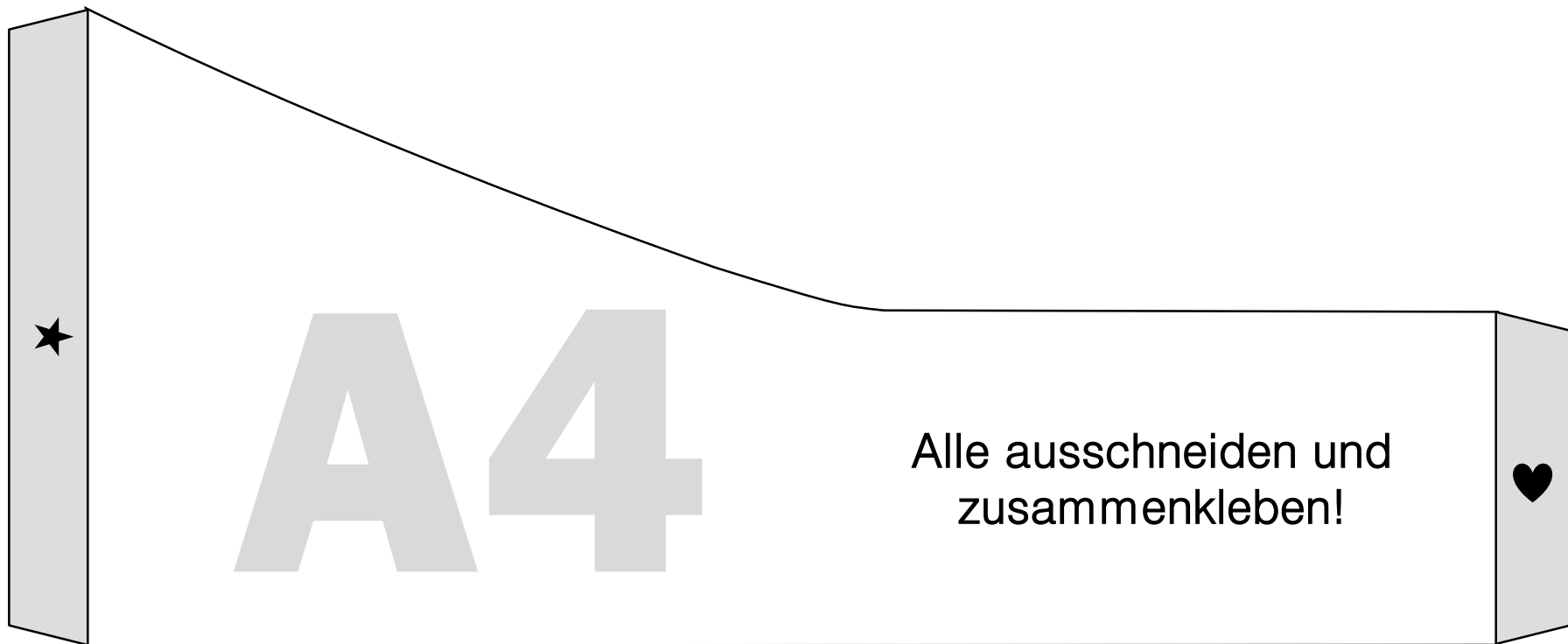




Die Anleitung findest du auf:
<https://www.selbernaehen.net/kostenlose-Schnittmuster/beuteltasche-gabi>

BEUTELTASCHE GABI





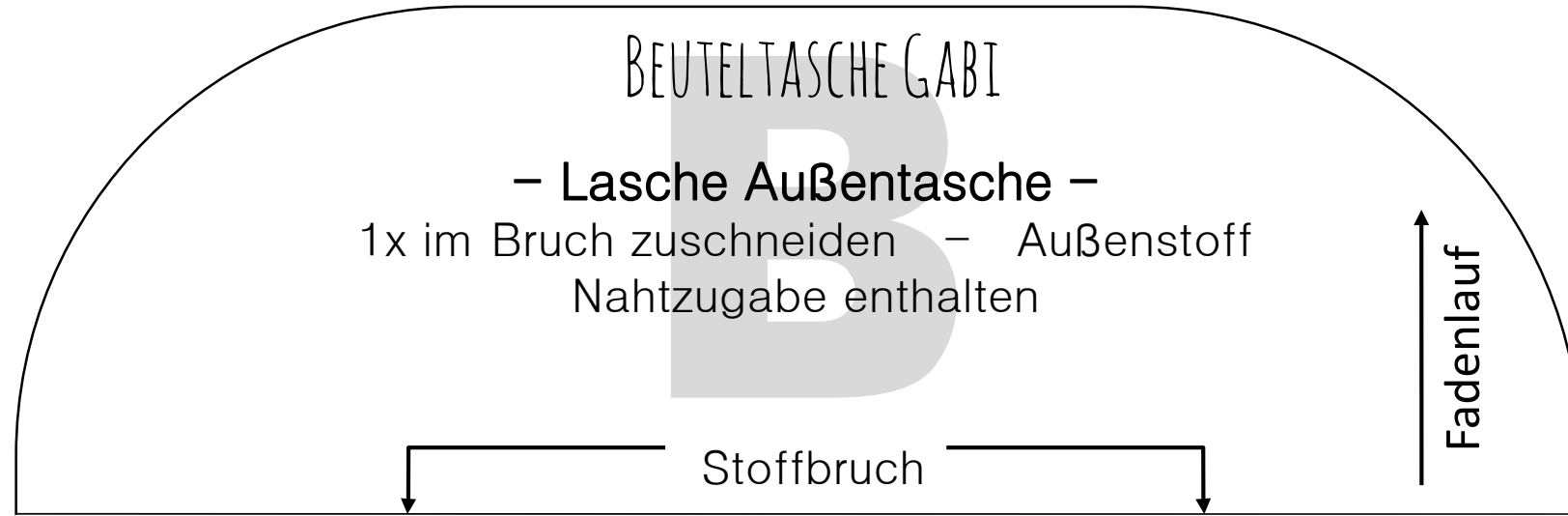
BEUTELTASCHE GABI



BEUTELTASCHE GABI

– Lasche Außentasche –

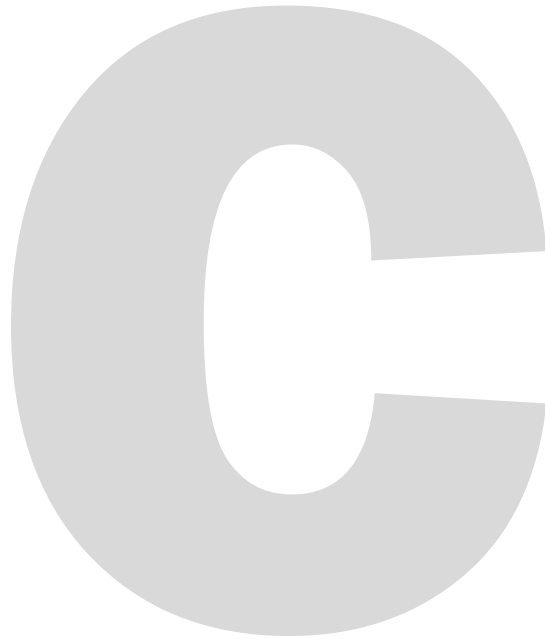
1x im Bruch zuschneiden – Außenstoff
Nahtzugabe enthalten



BEUTELTASCHE GABI

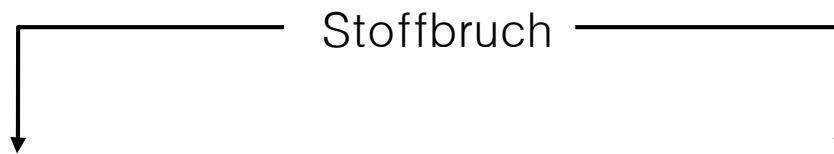


BEUTELTASCHE GABI



– **Außen tasche** –
1x im Bruch zuschneiden
Außenstoff
Nahtzugabe enthalten

↑
Fadenlauf



Die Anleitung findest du auf:

<https://www.selbernaehen.net/kostenlose-Schnittmuster/beuteltasche-gabi>

BEUTELTASCHE GABI

